

# NORMA

*de Durville*

PROFESSIONNEL

CHANGEMENT **D'IMAGE**

---

2024



Chers clients,

Nous avons le plaisir de vous annoncer notre récente transformation. Voici quelques mois, nous avons modernisé notre image de marque pour mieux vous servir et refléter notre vision de l'innovation et de l'excellence.

### **Un nouveau look, une même qualité**

- **Designs modernisés** : nos produits arborent désormais de nouvelles étiquettes et packagings, conçus pour une esthétique plus moderne et élégante.
- **Couleurs et typographies contemporaines** : nos nouveaux designs intègrent des couleurs éclatantes et des typographies actuelles, apportant une touche de fraîcheur à vos produits préférés.

### **Pourquoi ce changement ?**

- **Innover pour mieux vous servir** : cette transformation visuelle témoigne de notre engagement à rester à l'avant-garde, en vous offrant des produits toujours plus attrayants.
- **Expérience client améliorée** : nous avons soigneusement repensé nos designs pour améliorer votre expérience et rendre chaque produit encore plus agréable à utiliser.

### **Ce que vous pouvez attendre**

- **Disponibilité progressive** : si vous n'avez pas encore eu l'occasion de découvrir nos nouveaux emballages, ne vous inquiétez pas, d'autres produits avec ces nouvelles étiquettes arriveront bientôt sur le marché.
- **Qualité inchangée** : malgré ce changement d'apparence, la qualité de nos produits reste inchangée. Vous pouvez continuer à nous faire confiance pour répondre à vos besoins avec l'excellence que vous attendez de Norma de Durville.
- **QR code pour chaque produit** : Nous avons mis en place un QR code pour chaque produit. Scannez-le pour accéder directement à notre site, où vous trouverez toutes les réponses à vos questions et des informations détaillées sur nos produits.
- **Traductions prochainement disponibles** : En scannant le QR code, vous aurez prochainement accès à des traductions, afin de mieux servir nos clients internationaux.

Nous vous invitons à découvrir cette nouvelle ère de Norma de Durville. Essayez nos produits relookés et laissez-vous séduire par notre engagement renouvelé envers l'innovation et la qualité.

Merci de votre fidélité,

**L'équipe Norma de Durville**



# *sommaire*

<b>LES PRODUITS SORTIS</b> -----	<b>4</b>
CIRES À ÉPILER -----	4
SOINS -----	14
AUTRES PRODUITS -----	21
<b>LES FUTURS PRODUITS</b> -----	<b>25</b>
CIRES À ÉPILER -----	25
SOINS -----	35
AUTRES PRODUITS -----	46



CIRES À ÉPILER

# LES PRODUITS *sortis*

Cire à épiler pelable  
Extra-fine - Pastilles  
Réf. 5511 - Sac de 1 kg

## MAINTENANT

## AVANT



# LES PRODUITS *sortis*

Cire à épiler pelable  
Parfum fruits rouges  
Micro-ondable  
Réf. 9659 - Cassolette de 100 g

## AVANT

Ancienne référence : 7808



## MAINTENANT



CIRES À ÉPILER

# LES PRODUITS *sortis*

**Cire à épiler recyclable  
Rose - Pastilles**  
Réf. 5524 - Sac de 1 kg

**MAINTENANT**

**AVANT**



CIRES À ÉPILER

# LES PRODUITS *sortis*

AVANT



Cire à épiler pelable  
**Bleue**

Réf. 5342 - Pot de 800 ml

MAINTENANT



# LES PRODUITS *sortis*

**Cire à épiler recyclable  
Blonde - Pastilles**  
Réf. 5564 - Sac de 1 kg

AVANT



MAINTENANT





CIRES À ÉPILER

# LES PRODUITS *sortis*

AVANT



Cire à épiler résine  
Sans colophane  
Parfum jasmin pivoine  
Réf. 8024 - Pot de 800 ml



MAINTENANT



# LES PRODUITS *sortis*



AVANT



Cire à épiler résine 100% d'origine naturelle  
**CERTIFIÉE BIO PAR ECOCERT**  
Réf. 7812 - Pot de 800ml



MAINTENANT



CIRES À ÉPILER

# LES PRODUITS *sortis*

AVANT



Cire à épiler pelable  
Extra-fine  
Réf. 5408 - Pot 800 ml

MAINTENANT



# LES PRODUITS *sortis*

AVANT



**Cire à épiler résine  
Nacrée parfum miel**  
Réf. 5431 - Pot de 800 ml

MAINTENANT

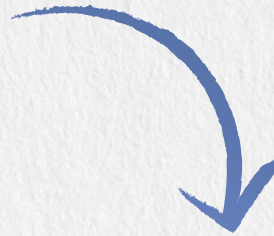


# LES PRODUITS *sortis*

AVANT



Cire à épiler résine  
Blonde Parfum miel  
Réf. 5513 - Pot de 800 ml



MAINTENANT



# LES PRODUITS *sortis*



**Cire à épiler résine  
Nacrée parfum magnolia**  
Réf. 5517 - Pot de 800 ml

## MAINTENANT



# LES PRODUITS *sortis*



**Cire à épiler recyclable  
Parfum magnolia - Pastilles**  
Réf. 7796 - Boîte de 800g

## MAINTENANT



# LES PRODUITS *sortis*

## AVANT

Anciennement de la marque Arsène Valère



**Crème gommante  
À l'extrait de prêle**  
Réf. 5770 - Pot de 400g



## MAINTENANT





# LES PRODUITS *sortis*

AVANT



**Crème décoloration  
Modèle cabine**

Réf. 5341 - 2 tubes de 150ml chacun

MAINTENANT



# LES PRODUITS *sortis*



## AVANT

Ancienne référence : 8962  
Anciennement en tube de 320g

## MAINTENANT

Nouveauté : pot transparent de 400g



Gommage gel au sucre  
Parfum jasmin pivoine  
Réf. 9680 - Pot de 400g

# LES PRODUITS *sortis*



## AVANT

Ancienne référence : 8969  
Anciennement en tube de 320g



## MAINTENANT

Nouveauté : pot transparent de 400g



**Gommage gel au sucre  
À l'extrait de calendula**  
Réf. 9681 - Pot de 400g

# LES PRODUITS *sortis*



AVANT



MAINTENANT

**Lait post-épilatoire  
Parfum coton goyave**  
Réf. 6311 - Tube de 150ml



# LES PRODUITS *sortis*

AVANT



MAINTENANT

Nouveauté : flacon blanc



**Huile post-épilatoire  
À l'extrait de calendula**  
Réf. 6314 - Flacon de 250ml

# LES PRODUITS *sortis*



## AVANT

Anciennement de la marque Arsène Valère



## MAINTENANT

**Huile de modelage  
Aux huiles d'amande douce et jojoba**  
Réf. 5741 - Flacon de 1L



# LES PRODUITS *sortis*

**Solution nettoyante  
À l'extrait de calendula**  
Réf. 6217 - Flacon de 1L

**MAINTENANT**



**AVANT**



# LES PRODUITS *sortis*

AVANT



MAINTENANT



**Solvant cire  
Parfum magnolia**  
Réf. 5284 - Flacon de 1L



# LES PRODUITS *sortis*

AVANT



**Solvant cire**  
**Parfum à l'extrait de calendula**  
Réf. 6218 - Flacon de 1L



MAINTENANT

# LES PRODUITS *sortis*

AVANT



MAINTENANT

Nouveauté : flacon blanc



**Solvant cire  
Parfum calendula**  
Réf. 6315 - Flacon de 250ml

# LES FUTURS *produits*



**Cire à épiler pelable  
Extra-fine - Pastilles**  
Réf. 7798 - Boîte de 800g



## PROCHAINEMENT

**NORMA**  
*de Durville*  
PROFESSIONNEL

**CIRE PELABLE**  
CIRE À ÉPILER PASTILLES  
STRIPLESS WAX BEADS

*extra-fine*  
APPLICATION  
*extra-thin layers*

 100% vegan	 Sans colorant Sans parfum AJOUTÉS
 Retrait sans bandes	 TESTÉ sous contrôle dermatologique

FABRIQUÉ  
À LIMOGES

# LES FUTURS

*produits*



Cire à épiler pelable  
À l'extrait d'orchidée, parfum cassis  
Pastilles  
Réf. 7799 - Boîte de 800g

## PROCHAINEMENT

**NORMA**  
*de Durville*  
PROFESSIONNEL

**CIRE PELABLE**  
CIRE À ÉPILER PASTILLES  
STRIPLESS WAX BEADS

*orchidée*  
EXTRAIT  
*cassis*  
PARFUM  
*orchid extract*  
*blackcurrant fragrance*

Retrait sans bandes

TESTÉ sous contrôle dermatologique

FABRIQUÉ À LIMOGES



# LES FUTURS *produits*



**Cire à épiler pelable**  
**100% d'origine naturelle**  
**Pastilles**  
**CERTIFIÉE BIO PAR ECOCERT**  
Réf. 7985 - Boîte de 800g

## PROCHAINEMENT

**NORMA**  
*de Durville*  
PROFESSIONNEL

**CIRE PELABLE**  
CIRE À ÉPILER PASTILLES  
STRIPLESS WAX BEADS

**CERTIFIÉE**  
*biologique*  
organic certified

Cosmétique écologique et biologique certifié par ECOCERT Greenlife selon le référentiel ECOCERT disponible sur <http://cosmetiques.ecocert.com>  
100% du total des ingrédients sont d'origine naturelle  
10% du total des ingrédients sont issus de l'agriculture biologique

100% d'origine naturelle  
ECO CERT  
Retrait sans bandes  
Sans colorant ajouté  
FABRIQUÉ À LIMOGES

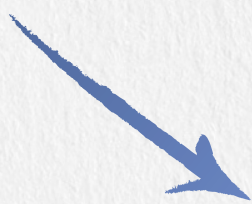
# LES FUTURS *produits*



Cire à épiler pelable  
**Agrumes**  
Réf. 5684 - Pot de 800 ml



## PROCHAINEMENT



**NORMA**  
*de Durville*  
PROFESSIONNEL

CIRE À ÉPILER **PELABLE**  
STRIPLESS WAX

*agrumes*  
PARFUM

*citrus fragrance*

Retrait sans bandes

100% vegan

FABRIQUÉ À LIMOGES

# LES FUTURS *produits*



**Cire à épiler pelable  
Sans colophane  
À l'extrait de calendula**  
Réf. 7817 - Boîte 800 g

## PROCHAINEMENT



**NORMA**  
*de Durville*  
PROFESSIONNEL

**CIRE PELABLE**  
CIRE À ÉPILER **PASTILLES**  
STRIPLESS WAX BEADS

*calendula*  
EXTRAIT  
*calendula extract*

100%  
vegan

Sans  
colophane

Retrait  
sans  
bandes

TESTÉ  
sans contrôle  
dermatologique

FABRIQUÉ  
À LIMOGES



# LES FUTURS *produits*



**Cire à épiler recyclable  
aux phytostérols de pin - Pastilles**  
Réf. 7795 - Boîte de 800g

## PROCHAINEMENT

**NORMA**  
*de Durville*  
PROFESSIONNEL

**CIRE RECYCLABLE**  
**CIRE À ÉPILER PASTILLES**  
RECYCLABLES STRIPLESS WAX BEADS

*phytostérols de pin*  
EXTRAIT  
*pine phytosterols extract*

TESTÉ sous contrôle dermatologique  
Retrait sans bandes  
100% vegan  
FABRIQUÉ À LIMOGES





# LES FUTURS *produits*



**Cire à épiler recyclable  
Rose - Pastilles**  
Réf. 7794 - Boîte de 800g

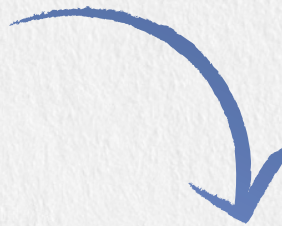
## PROCHAINEMENT



# LES FUTURS *produits*



**Cire à épiler résine**  
**Aux phytostérols de pin**  
*Réf. 5532 - Pot 800 ml*



**PROCHAINEMENT**



**NORMA**  
*de Durville*  
PROFESSIONNEL

**CIRE À ÉPILER RÉSINE**  
RESIN WAX  
*phytostérols de pin* **EXTRAIT**

*pine phytosterols extract*



- TESTE sans contraindre dermatologique
- Retrait avec bandes
- 100% vegan

FABRIQUÉ À LIMOGES

# LES FUTURS *produits*



**Lotion pré-épilatoire  
À l'huile essentielle de menthe poivrée**  
Réf. 8027 - Flacon de 100 ml



**PROCHAINEMENT**



# LES FUTURS *produits*



**Gommage au sucre biologique  
À l'extrait de concombre**  
Réf. 5003 - Pot de 400g

**PROCHAINEMENT**

# LES FUTURS

*produits*



**Soin post-épilatoire**  
**EPI-Lotion aux AHA & BHA**  
Réf. 6306 - Flacon de 100 ml

**Anciennement « Soin anti poils incarnés »**



**PROCHAINEMENT**  
**Nouveauté : dénomination**

**NORMA**  
*de Durville*  
PROFESSIONNEL

**EPI-LOTION**  
AUX AHA & BHA  
AHA & BHA EPI-LOTION

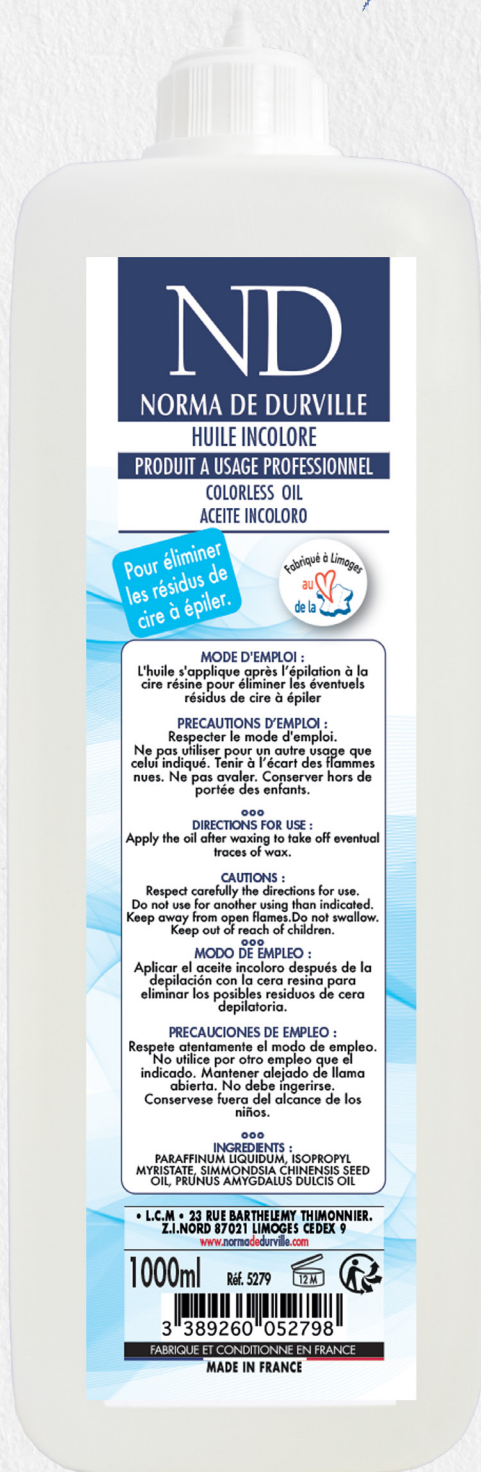
*post épilatoire*  
SOIN

*post-depilatory care*

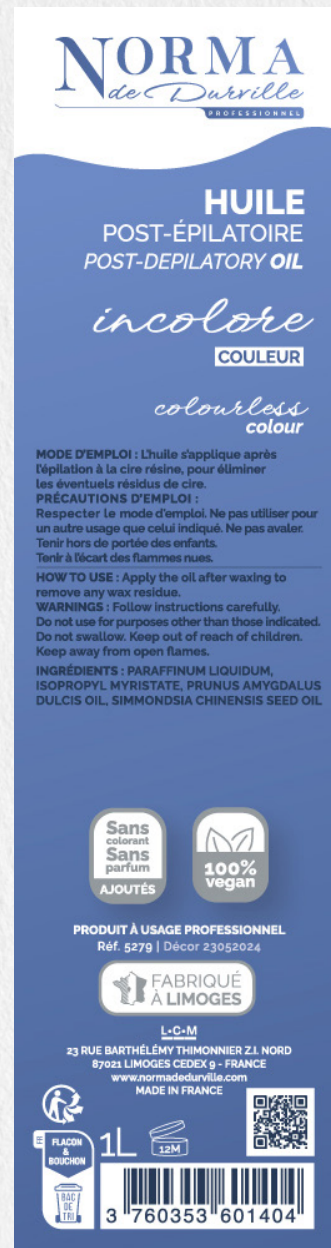
FABRIQUÉ À LIMOGES

# LES FUTURS

*produits*



## PROCHAINEMENT



**Huile post-épilatoire  
Incolore**  
Réf. 5279 - Flacon de 1L

# LES FUTURS

*produits*



## PROCHAINEMENT



**Huile post-épilatoire 100% d'origine naturelle**  
**CERTIFIÉE BIO PAR ECOCERT**  
 Réf. 7906 - Flacon de 1L

# LES FUTURS

*produits*




## PROCHAINEMENT

**NORMA**  
*de Durville*  
PROFESSIONNEL

**HUILE DE MODELAGE**  
**CORPS**  
*BODY MODELING OIL*

*agrumes*  
**PARFUM**

*citrus*  
*fragrance*



Contient un extrait de thé vert.

**MODE D'EMPLOI :**  
Versez une dose d'huile de modelage dans vos mains et procédez au modelage par effleurages.

**PRÉCAUTIONS D'EMPLOI :**  
Conservé hors de portée des enfants.  
Ne pas avaler. Ne pas utiliser pour un autre usage que celui indiqué. Eviter tout contact avec les yeux. Appliquer sur une peau saine.

Contains green tea extract.

**HOW TO USE :** Pour a dose of modeling oil into your hands and apply using gentle movements.


**WARNINGS :** Keep out of reach of children. Do not swallow. Do not use for purposes other than those indicated. Avoid contact with eyes. Apply to healthy skin.


**INGRÉDIENTS :** PARAFFINUM LIQUIDUM, PARFUM, CAMELLIA SINENSIS LEAF EXTRACT, ISOPROPYL MYRISTATE, ZEA MAYS OIL, LINALOOL, CITRAL, ZEA MAYS OIL, BETA-CAROTENE, CI 26100, TOCOPHEROL

**PRODUIT À USAGE PROFESSIONNEL**  
Réf. 1331 | Décor 06052024


**FABRIQUE À LIMOGES**

L.C.M  
23 RUE BARTHELEMY THIMONNIER Z.I. NORD  
87021 LIMOGES CEDEX 9 - FRANCE  
www.normadedurville.com  
MADE IN FRANCE

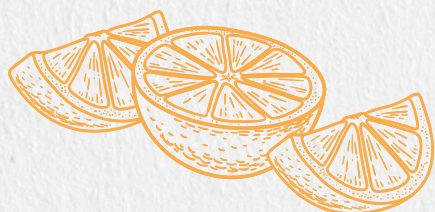




**1L**



3 760353 602555



**Huile de modelage**  
**Parfum agrumes**  
*Réf. 1331 - Flacon de 1L*



# LES FUTURS

*produits*



## PROCHAINEMENT

**NORMA**  
*de Durville*  
PROFESSIONNEL

HUILE DE MODELAGE  
CORPS  
BODY MODELING OIL

*camomille*  
EXTRAIT  
*chamomile*  
extract

Contient un extrait de camomille.

**MODE D'EMPLOI :**  
Versez une dose d'huile de modelage dans vos mains et procédez au modelage par effleurages.

**PRÉCAUTIONS D'EMPLOI :**  
Conserver hors de portée des enfants. Ne pas avaler. Ne pas utiliser pour un autre usage que celui indiqué. Eviter tout contact avec les yeux. Appliquer sur une peau saine.

Contains chamomile extract.

**HOW TO USE :** Pour a dose of modeling oil into your hands and apply using gentle movements.

**WARNINGS :** Keep out of reach of children. Do not swallow. Do not use for purposes other than those indicated. Avoid contact with eyes. Apply to healthy skin.

**INGRÉDIENTS :** PARAFFINUM LIQUIDUM, ANTHEMIS NOBILIS FLOWER EXTRACT, CRATAEGUS MONOGYNA FLOWER, ANTHEMIS NOBILIS FLOWER OIL, ZEA MAYS OIL, BETA-CAROTENE, TOCOPHEROL.

PRODUIT À USAGE PROFESSIONNEL  
Réf. 1330 | Décor 06052024

FABRIQUÉ À LIMOGES

L-C-M  
23 RUE BARTHELEMY THIMONNIER Z.I. NORD  
87021 LIMOGES CEDEX 9 - FRANCE  
www.normadedurville.com  
MADE IN FRANCE

FLAÇON & BOUCHON 1L 12M

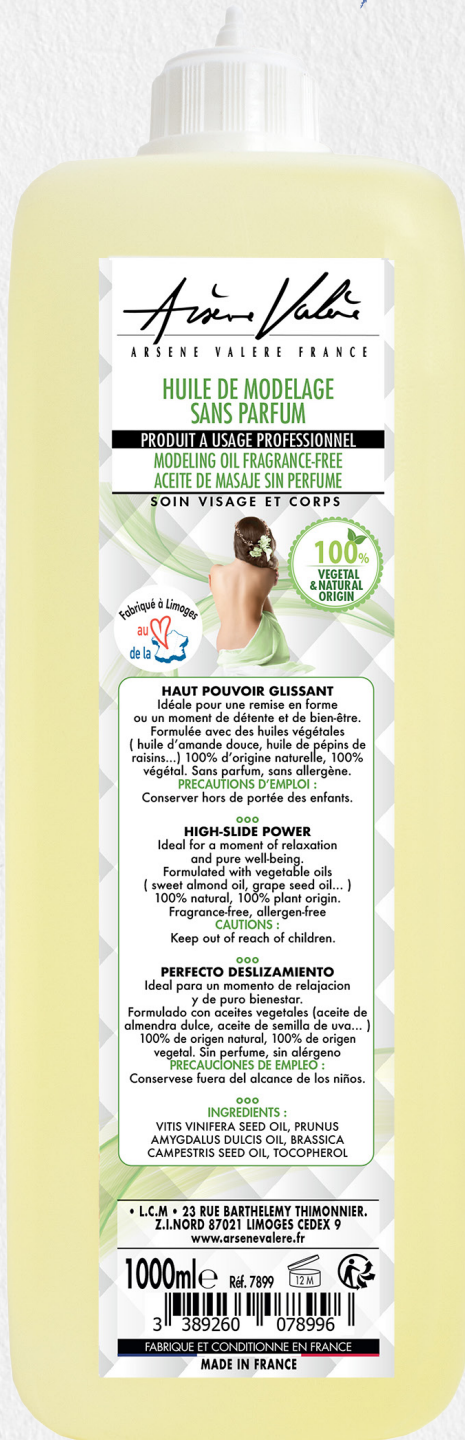
3 760353 602548



**Huile de modelage  
À l'extrait de camomille**  
Réf. 1330 - Flaçon de 1L

# LES FUTURS

*produits*



## PROCHAINEMENT

**NORMA**  
*de Durville*  
PROFESSIONNEL

HUILE DE MODELAGE  
VISAGE & CORPS  
BODY MODELING OIL

*100% d'origine naturelle & végétale*

SANS PARFUM AJOUTÉ  
*100% natural plant-based origin no added fragrance*

Parfaite pour se ressourcer ou se détendre, cette formule utilise des huiles végétales telles que celles de pépins de raisin et d'amande douce.

**MODE D'EMPLOI :**  
Versez une dose d'huile de modelage dans vos mains et procédez au modelage par effleurages.

**PRÉCAUTIONS D'EMPLOI :**  
Conserver hors de portée des enfants.

Perfect for rejuvenating or unwinding, this formula uses plant oils such as grapeseed and sweet almond.

**HOW TO USE :** Pour a dose of modeling oil into your hands and apply using gentle movements.

**WARNINGS :** Keep out of reach of children.

**INGRÉDIENTS :** VITIS VINIFERA SEED OIL, PRUNUS AMYGDALUS DULCIS OIL, BRASSICA CAMPESTRIS SEED OIL, TOCOPHEROL

PRODUIT À USAGE PROFESSIONNEL  
Réf. 7899 | Décor 06052024

FABRIQUÉ À LIMOGES

L-C-M  
23 RUE BARTHELEMY THIMONNIER Z.I. NORD  
87021 LIMOGES CEDEX 9 - FRANCE  
www.normadedurville.com  
MADE IN FRANCE

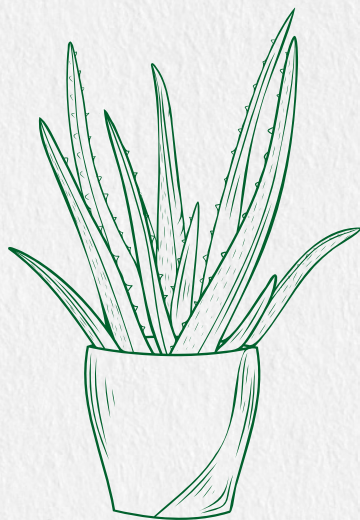
1L 12M

3 760353 602531

**Huile de modelage**  
**100% d'origine naturelle et végétale**  
Réf. 7899 - Flacon de 1L



# LES FUTURS *produits*



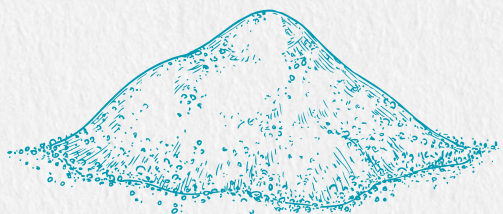
**Masque de beauté  
À l'extrait d'aloë vera**  
Réf. 1544 - Pot de 400g



**PROCHAINEMENT**

A green rectangular graphic representing the product packaging. On the left, there's a small illustration of an aloe vera plant and a speech bubble containing the text '86% d'ingrédients d'origine naturelle'. The brand name 'NORMA de Durville' is written vertically in a stylized font, with 'PROFESSIONNEL' written vertically next to it. The product name 'MASQUE DE BEAUTÉ VISAGE BEAUTY FACE MASK' is prominently displayed. Below that, 'aloë vera' is written in a cursive font, followed by 'EXTRAIT' in a white box and 'aloë vera extract' in a smaller font. On the right side, there is a QR code, a logo for 'FABRIQUÉ À LIMOGES' with a map of France, and a '100% vegan' logo with a leaf icon and a stack of aloe vera slices.

# LES FUTURS *produits*



**Masque de beauté  
À l'argile de blanche de kaolin**  
Réf. 1539 - Pot de 400g



**PROCHAINEMENT**

**NORMA**  
*de Durville*  
PROFESSIONNEL

**MASQUE DE BEAUTÉ  
VISAGE  
BEAUTY FACE MASK**

*kaolin*  
**ARGILE BLANCHE**  
*kaolin white clay*

97%  
d'ingrédients  
d'origine  
naturelle

FABRIQUÉ  
À LIMOGES

100%  
vegan

Sans  
colorant  
ajouté

# LES FUTURS

*produits*



## PROCHAINEMENT



**NORMA**  
*de Durville*  
PROFESSIONNEL

**SOLUTION NETTOYANTE**

*magnolia*  
**PARFUM**

Conçue pour nettoyer le matériel.  
**MODE D'EMPLOI :** Imprégnez un papier absorbant de solution nettoyante et frottez la surface à nettoyer afin d'éliminer les résidus de cire sur le matériel.

**DANGER**

**H225** Liquide et vapeurs très inflammables.  
**H319** Provoque une sévère irritation des yeux.  
**P210** Tenir à l'écart de la chaleur, des surfaces chaudes, des étincelles, des flammes nues et de toute autre source d'inflammation. Ne pas fumer.  
**P233** Maintenir le récipient fermé de manière étanche.  
**P280** Porter des gants de protection/un équipement de protection des yeux.  
**P305+P351+P338** EN CAS DE CONTACT AVEC LES YEUX: rincer avec précaution à l'eau pendant plusieurs minutes. Enlever les lentilles de contact si la victime en porte et si elles peuvent être facilement enlevées. Continuer à rincer.  
**P337+P313** Si l'irritation oculaire persiste: consulter un médecin.  
**P403+P235** Stocker dans un endroit bien ventilé. Tenir au frais.  
**P501** Éliminer le contenu/récipient conformément à la réglementation locale/régionale/nationale/internationale.

UFI : 5VKF-402N-X000-HN6F  
**PRODUIT À USAGE PROFESSIONNEL**  
 Réf. 5275 | Décor 23052024

**FABRIQUÉ À LIMOGES**

**L-C-M**  
 23 RUE BARTHÉLÉMY THIMONNIER Z.I. NORD  
 87021 LIMOGES CEDEX 9 - FRANCE  
 Tel: +33 (0)5 55 37 53 54  
 service.reglementaire@laboratoirelcm.eu

www.normadedurville.com

MADE IN FRANCE

www.normadedurville.com

MADE IN FRANCE

www.normadedurville.com

MADE IN FRANCE

www.normadedurville.com

MADE IN FRANCE

**Solution nettoyante  
Parfum magnolia**  
Réf. 5275 - Flacon de 1L

# LES FUTURS

*produits*



## PROCHAINEMENT



**NORMA**  
*de Durville*  
PROFESSIONNEL

### DISSOLVANT ONGLES

*sans  
acétone*  
**COMPOSITION**

Démaquille les ongles en douceur.  
**MODE D'EMPLOI :** Appliquer à l'aide d'un coton, se laver les mains après usage.  
**PRÉCAUTIONS D'EMPLOI :** Conserver hors de portée des enfants. Ne pas avaler. Ne pas utiliser pour un autre usage que celui indiqué. Respecter le mode d'emploi.



**DANGER**

**H225** Liquide et vapeurs très inflammables.  
**H319+EUH068** Provoque une sévère irritation des yeux. L'exposition répétée peut provoquer dessèchement ou gerçures de la peau.  
**H336** Peut provoquer somnolence ou vertiges.  
**P243** Prendre des mesures de précaution contre les décharges électrostatiques.  
**P305+P351+P338** EN CAS DE CONTACT AVEC LES YEUX : rincer avec précaution à l'eau pendant plusieurs minutes. Enlever les lentilles de contact si la victime en porte et si elles peuvent être facilement enlevées. Continuer à rincer.  
**P337+P313** Si l'irritation oculaire persiste : consulter un médecin.  
**P403+P233** Stocker dans un endroit bien ventilé. Maintenir le récipient fermé de manière étanche.  
**INGRÉDIENTS :** ETHYL ACETATE, ISOPROPYL MYRISTATE

**PRODUIT À USAGE PROFESSIONNEL**

Réf. 5221 | Décor 22052024



**L-C-M**

23 RUE BARTHÉLÉMY THIMONNIER Z.I. NORD  
87021 LIMOGES CEDEX 9  
Tel: +33 (0)5 55 37 53 54  
service.reglementaire@laboratorielcm.eu



www.normadedurville.com  
MADE IN FRANCE



**1L**  
3 760353 600377

**Dissolvant sans acétone**  
**Arsène Valère**  
Réf. 5221 - Flaçon de 1L


# LES FUTURS produits



**Solvant cire**  
**Parfum agrumes**  
Réf. 5285 - Flacon de 1L



## PROCHAINEMENT



**NORMA**  
*de Durville*  
PROFESSIONNEL

**DANGER**  
Contient Hydrocarbures, C11-C14, n-alkanes, isoalkanes, cyclics, <2% aromatics., (R)-p-mentha-1,8-diène, Orange, sweet, ext, Linalool, Huile essentielle de mandarine  
**H304 Peut être mortel en cas d'ingestion et de pénétration dans les voies respiratoires. H317 Peut provoquer une allergie cutanée. H411 Toxique pour les organismes aquatiques, entraîne des effets néfastes à long terme.** P261 Éviter de respirer les poussières/fumées/gaz/brouillards/vapeurs/aérosols. P273 Éviter le rejet dans l'environnement. Porter des gants de protection/ un équipement de protection des yeux. P301+P310 EN CAS D'INGESTION: Appeler immédiatement un CENTRE ANTIPOISON/ un médecin. P302+P352 EN CAS DE CONTACT AVEC LA PEAU: laver abondamment à l'eau. P331 NE PAS faire vomir. P333+P313 En cas d'irritation ou d'éruption cutanée: consulter un médecin. P362+P364 Enlever les vêtements contaminés et les laver avant réutilisation. P391 Recueillir le produit répandu. P405 Garder sous clef. P501 Eliminer le contenu/ récipient conformément à la réglementation locale/ régionale/ nationale/ internationale.



**SOLVANT CIRE**  
WAX SOLVENT

**agrumes**

PARFUM  
*citrus fragrance*






PRODUIT À USAGE PROFESSIONNEL

UF1 : FRMF-50YM-Y00Y-4213  
Réf. 5285 | Décor 02052024

1L



L-C-M  
23 RUE BARTHÉLÉMY THIMONNIER  
Z.I. NORD 87021 LIMOGES CEDEX 9 FRANCE  
Tel : +33 (0)5 55 37 53 54  
service.reglementaire@laboratoirelcm.eu



# LES FUTURS produits



PROCHAINEMENT

**Solvant cire  
Parfum magnolia**  
Réf. 5288 - Flacon de 5L

## NORMA

de Durville

PROFESSIONNEL

**DANGER**  
Contient Hydrocarbons, C11-C14, n-alkanes, isoalkanes, cyclics, <2% aromatics. **H304 Peut être mortel en cas d'ingestion et de pénétration dans les voies respiratoires.**  
P301+P310 EN CAS D'INGESTION : Appeler immédiatement un CENTRE ANTIPOISON ou un médecin.  
P331 NE PAS faire vomir.  
P405 Garder sous clef.  
P501 Éliminer le contenu/réceptacle conformément à la réglementation locale/régionale/nationale/internationale.

### SOLVANT CIRE

WAX SOLVENT

## magnolia

PARFUM

magnolia fragrance

**DANGER**  
Included Hydrocarbons, C11-C14, n-alkanes, isoalkanes, cyclics, <2% aromatics. **H304 May be fatal if swallowed and enters airways.**  
P301+P310 IF SWALLOWED: Immediately call a POISON CENTER/doctor.  
P331 Do NOT induce vomiting.  
P405 Store locked up.  
P501 Dispose of contents/container in accordance with local/regional/national/international regulations.

Solvant conçu pour nettoyer les appareils à cire à épiler (chauffe cire professionnel, chauffe pot, chauffe cartouche roll on).

MODE D'EMPLOI: En utilisation hebdomadaire nettoyer l'appareil encore tiède avec un tampon de papier absorbant imbibé de solvant. En cas d'appareil très difficile à nettoyer, appliquer le solvant à l'aide d'un pinceau sur l'appareil encore chaud hors tension. Laisser agir quelques minutes. Frotter avec un tampon de papier absorbant imbibé de solvant. Effectuer le nettoyage dans un espace suffisamment ventilé.

UFI : 7NMF-P097-P00F-FQF1  
Réf. 5288 | Décor 02052024

3 760353 600360

PRODUIT À USAGE PROFESSIONNEL  
FOR PROFESSIONAL USE

**5L**

L-C-M  
23 RUE BARTHELEMY THIMONNIER  
24 NORO 87021 LIMOGES CEDEX 9 - FRANCE  
www.normadedurville.com  
Tel : +33 (0)5 55 37 53 54  
service.reglementaire@laboratoirelcm.eu





**NORMA**  
*de Durville*  
PROFESSIONNEL

23 rue Barthélémy Thimonnier - Z.I. NORD  
87021 LIMOGES CEDEX 09 - FRANCE

**+33 (0)5 55 37 53 54**  
**[contact@normadedurville.com](mailto:contact@normadedurville.com)**  
**[www.normadedurville.com](http://www.normadedurville.com)**